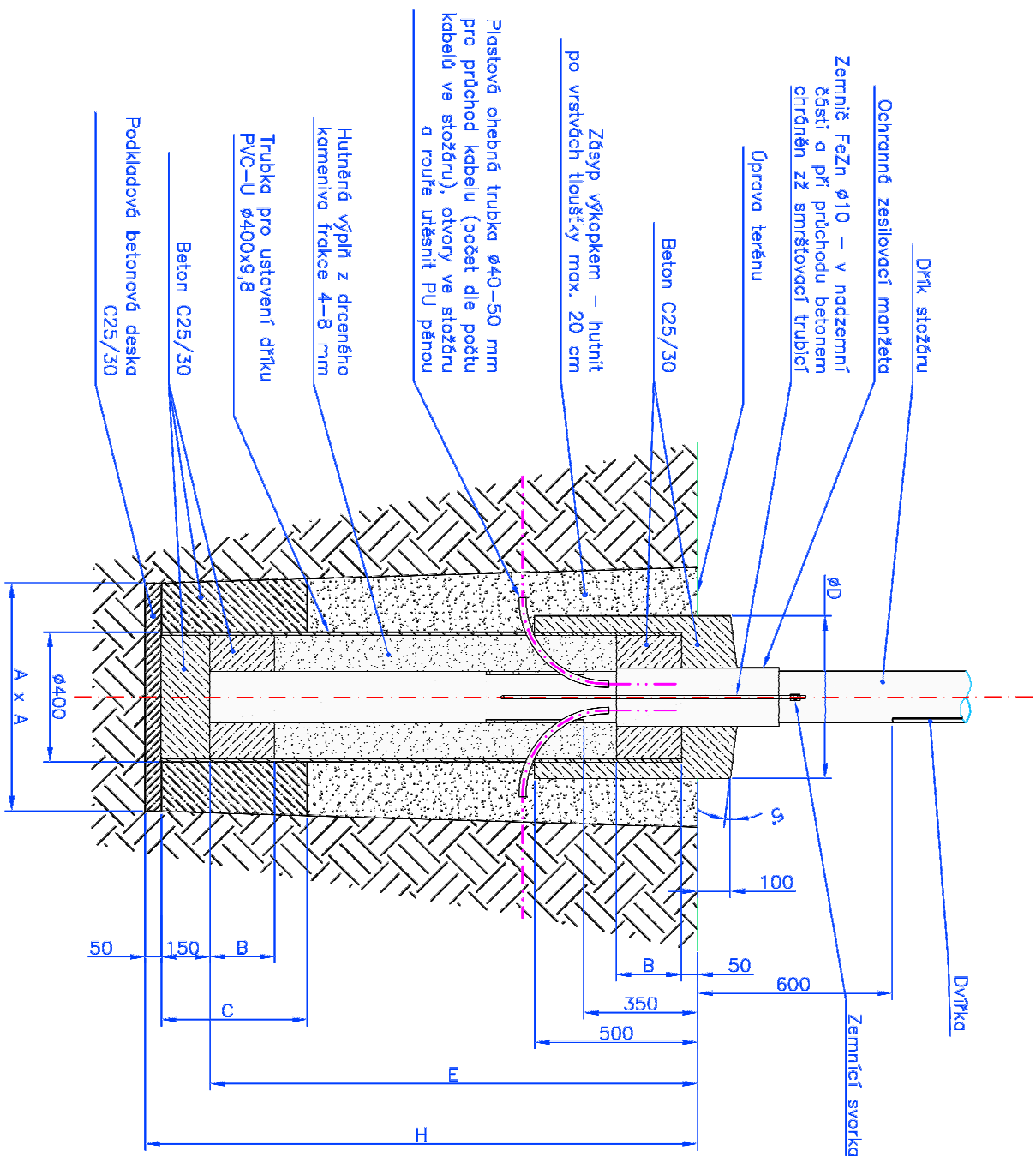


## PROVEDENÍ ZAKLADŮ SILNIČNÍCH VETKNUJÍCÍCH STUPŇOVITÝCH OSVĚTLOVACÍCH

**STOŽARŮ JMENOVITĚ VÝŠKY 8 m, 10 m, 12 m V ZELENÍ**



jm. výška stožáru	provedení stožáru	H	E	A	B	C	D
(m)		(mm)	(mm)	(mm)	(mm)	(mm)	(mm)
8	standardní	1700	1500	700	200	400	500
8	zesílený	1700	1500	900	200	400	500
10	standardní	1700	1500	750	200	500	500
10	zesílený	1700	1500	1000	300	550	500
12	standardní	1700	1500	800	300	600	500
12	zesílený	1700	1500	1100	300	650	600

**Doplňující informace:**

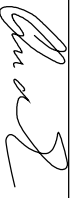
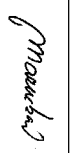

Při provádění výkopu pro základy stožárů nutno výkopy zajistit proti sesuvu! Pro betonování základů nepoužívat suché betonové směsi bez předchozího důkladného promíslení s vodou v předepsaném poměru!

Rozměry základů stožárů platí na území Statutárního města Ostavy pro umístění v soudržném podkladu (zeměně) za předpokladu maximálního zatížení stožárů definovaného ve specifikačních příslušných stožárů bez jakéhokoli dalšího zatížení. V případě nesoudržných podkladů (např. písčivých), většího nebo jinak nespokojivého zatížení stožárů apod. je nutno provedení a rozměry základů posoudit a navrhnout individuálně s ohledem na navržené zatížení a podmínky umístění.

Rozměry základů stožárů dle platí pouze pro umístění mimo ochranné pásmo inženýrských sítí! V případě umístění stožárů v ochranném pásmu cizí inženýrské sítě je nutno základ stožáru navrhnout s ohledem na podmínky stínovné správy této sítě př. respektování dimenzování základů pro navržené zatížení!

Odstiň provedení základů než výše uvedené musí být vždy odsouhlaseno správou VOI

### Príloha 5.4.13.

ZODP. PROJEKTANT		VYPRACOVAL	KONTROLOVAL
Ing. Zdeněk Chudárek	Jarmila Mazurková	Ing. Miroslav Pantůček	
			
KATASTRÁLNÍ ÚZEMÍ, PARC.Č. : Mlýnský (714941)			
MÍSTO STAVBY : ul. Hlohovská, Betonářská, Slezská Ostrava, parcela č. 2418, 388/1, 393/1, 394/4, 414/4, 414/5, 414/11, 414/17, 414/32, 421/9, 421/26, 421/28, 530			
STAVEBNÍK / OBJEDNATEL :		Stavbytří město Ostrava Prokešovo náměstí 1803/8, Moravská Ostrava	
NÁZEV AKCE :			
Multifunkční dům Mlýnský			
OBJEKT : IO 07 - PŘELOŽKA VO			
ČÁST : D.2. - DOKUMENTACE TECHNICKÝCH A TECHNOLOGICKÝCH ZAŘÍZENÍ			
OBSAH : Základ pro vytvoření sloup výšky 10 m v zeleni			
ARCHIVNÍ ČÍSLO : PPS-08/21-D.2.1.b		PPS KANIA projektová kancelář PPS KANIA s.r.o., Náměstí 665/10, 709 00 tel.: 596 245 552, fax: 596 245 552 e-mail: projekce@pps-kania.cz	
Č. V. 02		DPS	
DATUM SRPEN 2023		STUPEN	
Č. ZAKÁZKY 08/21		PARÉ	
MĚŘÍTKO --			